


➤ SPECIFICATION TECHNIQUE

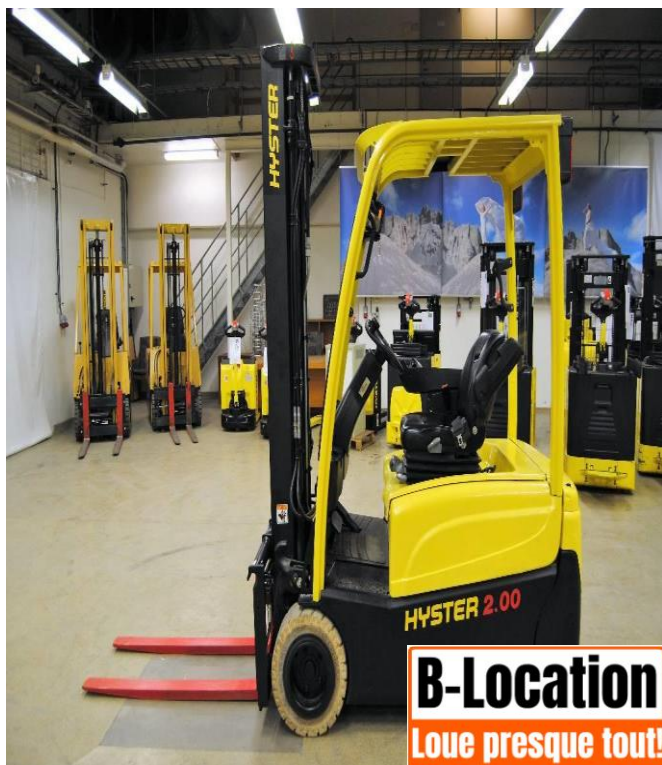
	Hauteur de levage	3,29 m
	Largeur totale	1.80 m
	langueur hors tout	2.06 m
	Type de Mât	Triplex
	Déplacement latéral	Oui
	Fourches	1.200 mm
	Capacité de charge	2000 kg

➤ ALIMENTATION

	Puissance	électrique
	Batterie du moteur	48 V

➤ POIDS

	Poids à vide	3721 kg
--	--------------	---------



B-Location
Loue presque tout!

